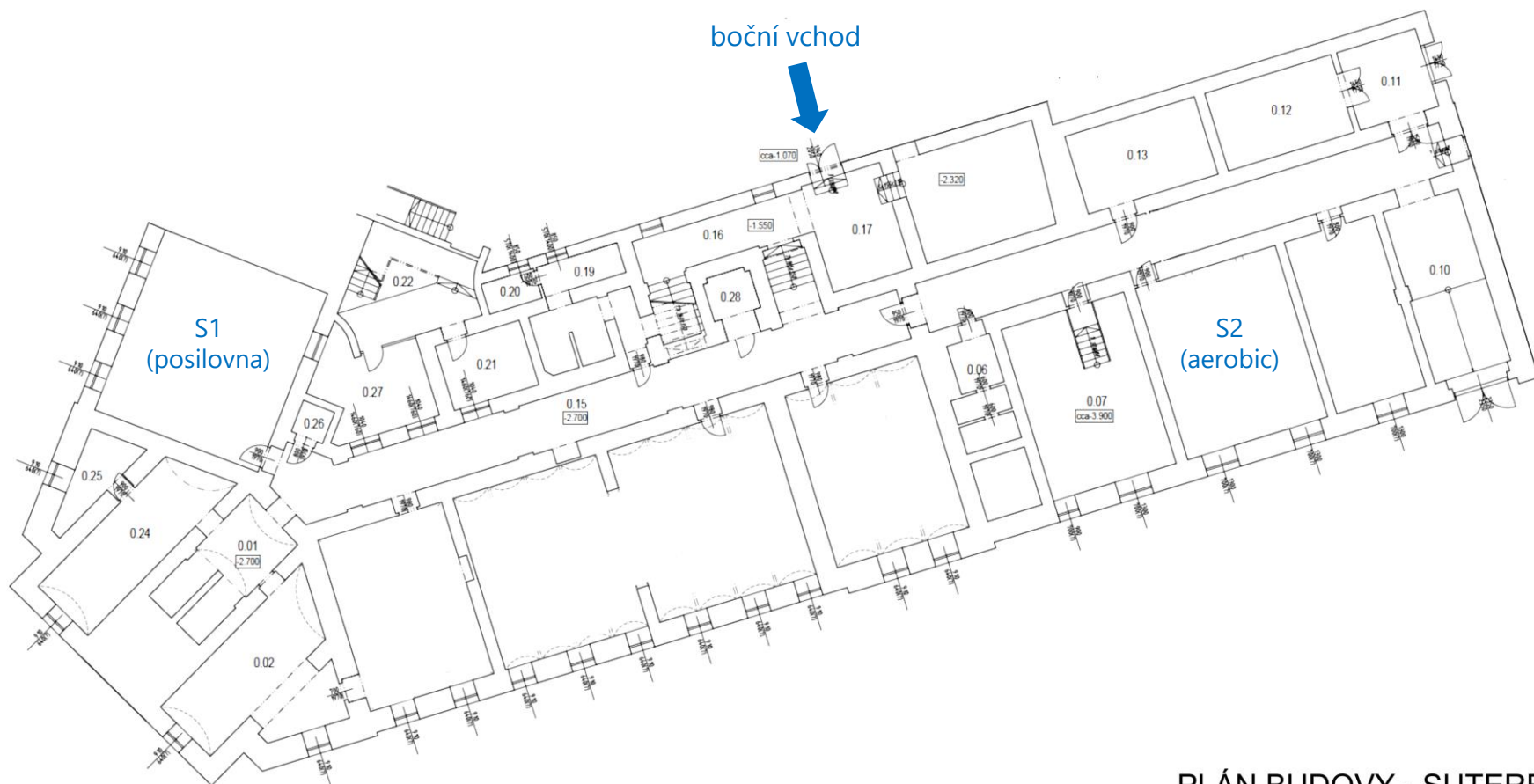


Číslování místností + plán budovy

- suterén: **SX** (zatím jen **S1** a **S2**)
- přízemí: **PXX** (např. **P01**)
- 1. patro: **1XX** (např. **109**)
- 2. patro: **2XX** (např. **217**)
- 3. patro: **3XX** (např. **305**)

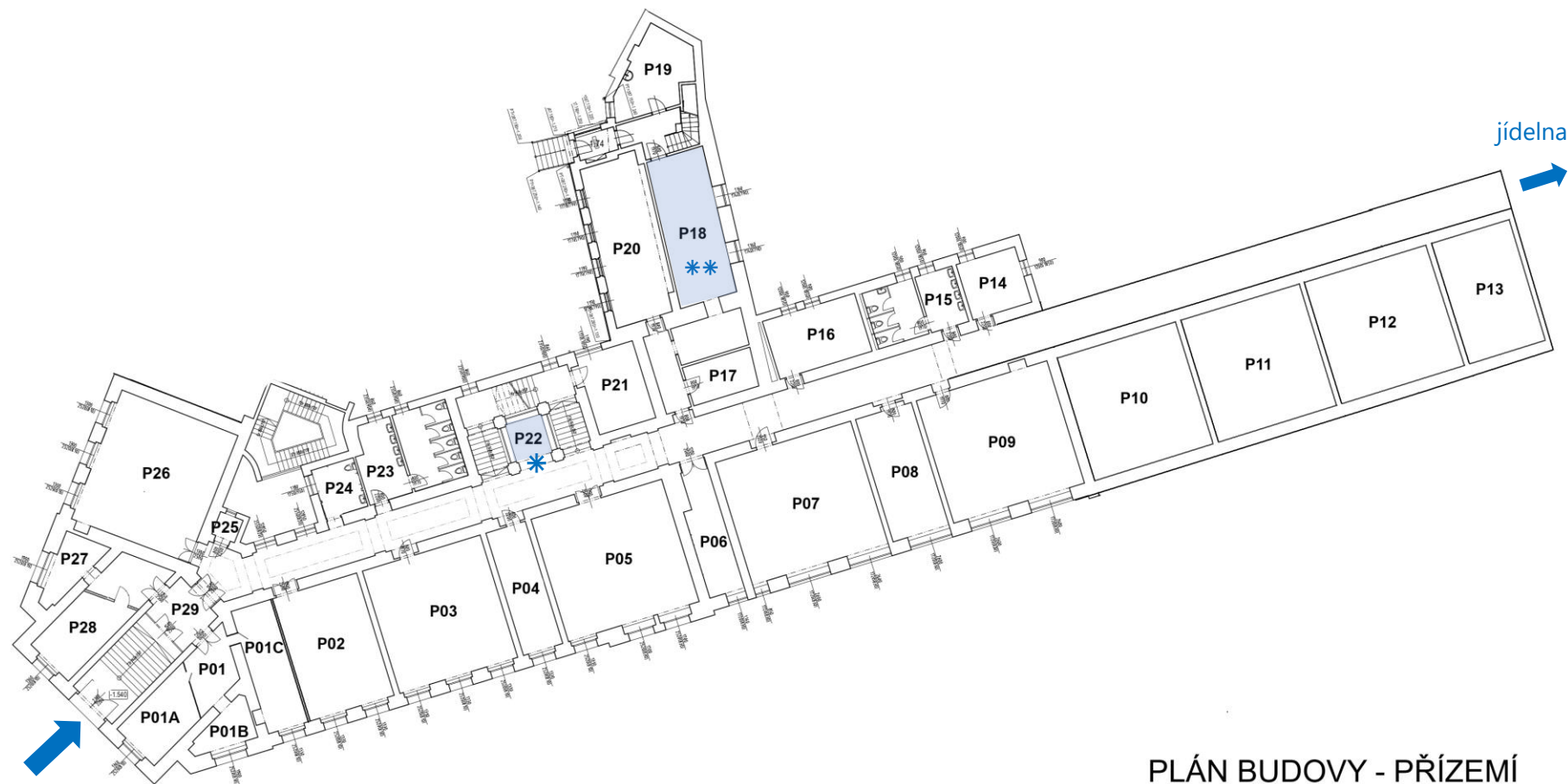
→ postup číslování: od hlavního vchodu směrem po pravé ruce dokola v rámci patra



boční vchod

PLÁN BUDOVY - SUTERÉN

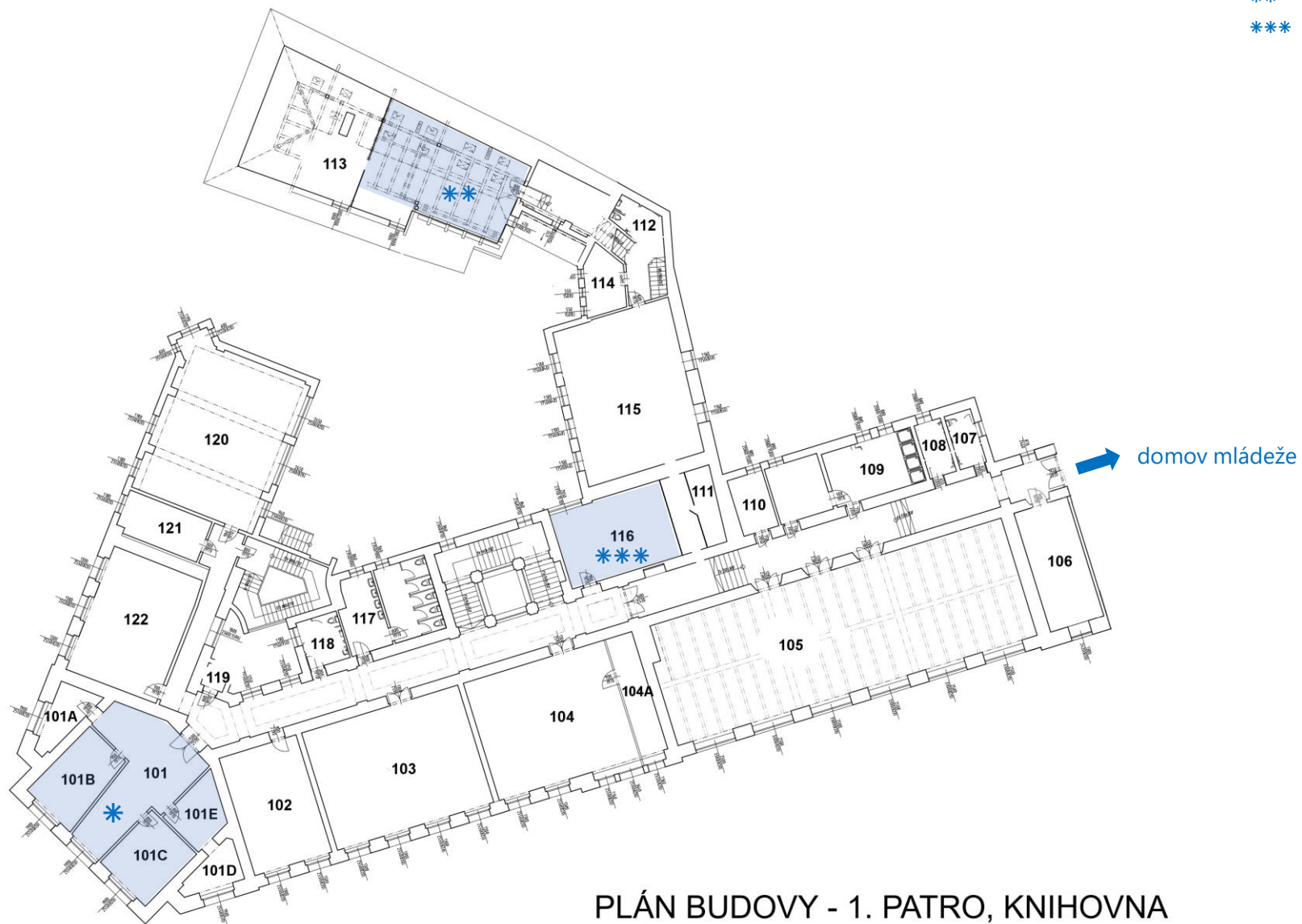
- * recepce
- ** studovna



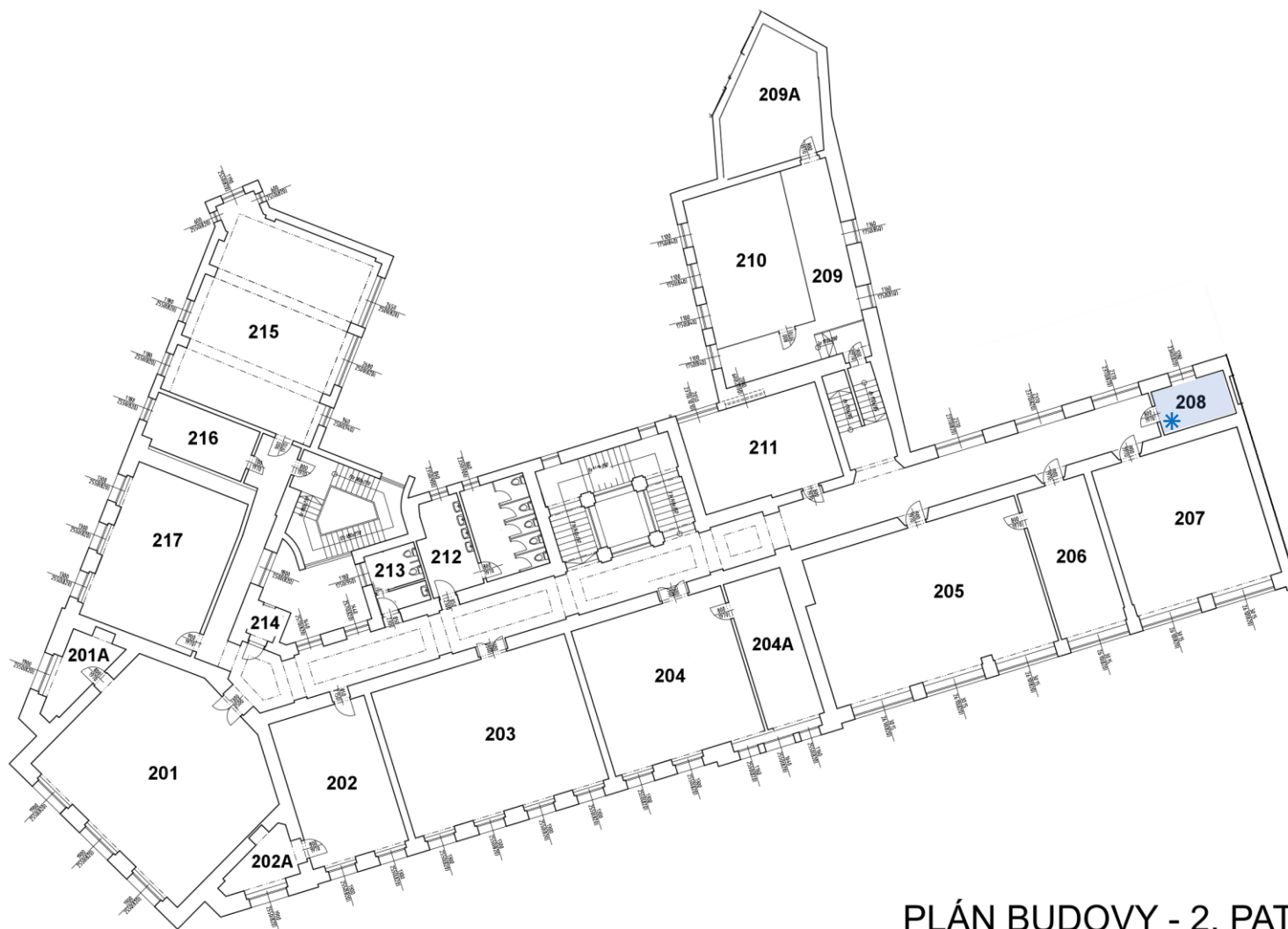
hlavní vchod

PLÁN BUDOVY - PŘÍZEMÍ

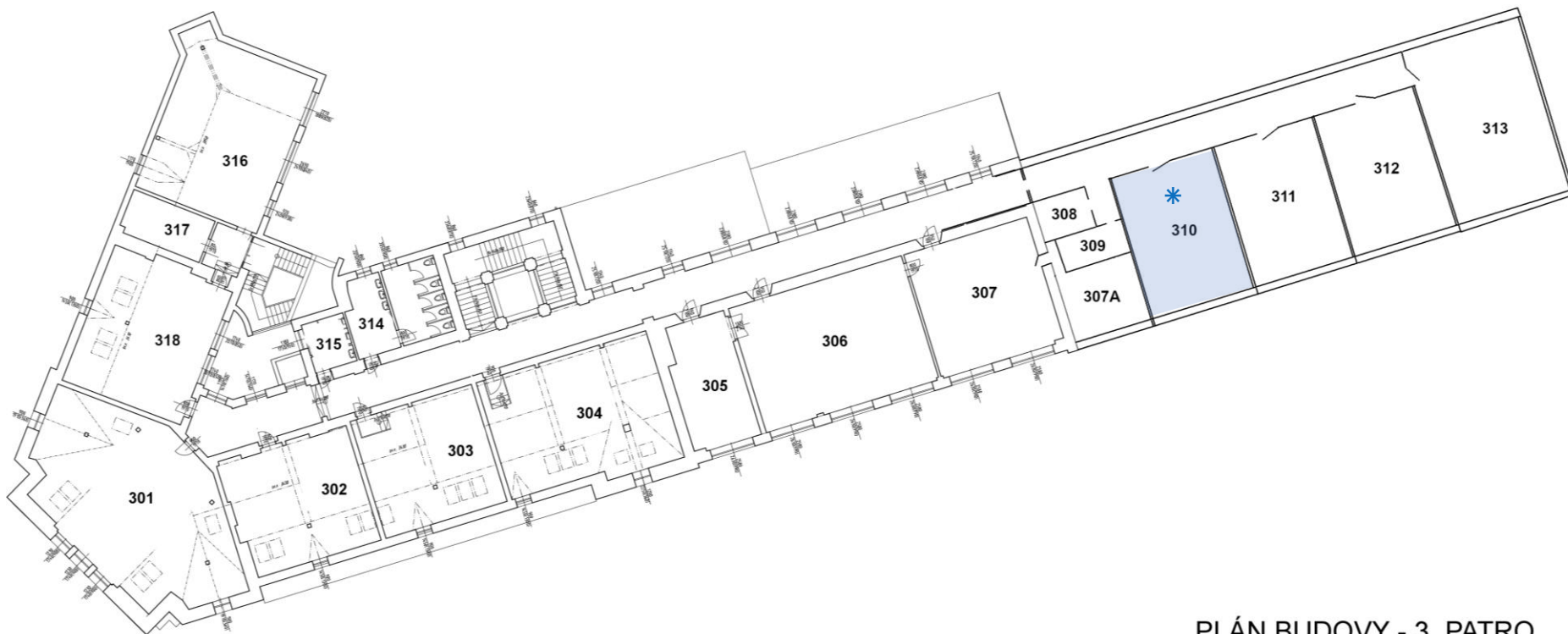
- * ředitelna
- ** studovna
- *** knihovna



PLÁN BUDOVY - 1. PATRO, KNIHOVNA



PLÁN BUDOVY - 2. PATRO



PLÁN BUDOVY - 3. PATRO